

## High Risk Dynamic Mattress

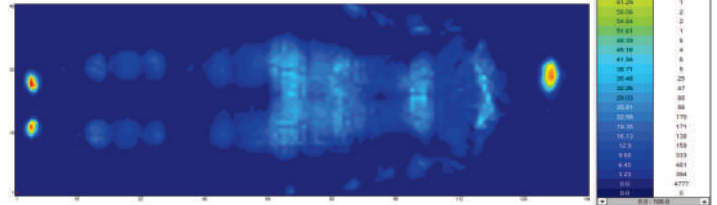
دارای پروانه ساخت از اداره کل تجهیزات پزشکی

PL-8535

مدارسلامت  
دانش بنیان



شاخص (Pressure Relieving Index) PRI



## MATTRESS (Replacement)

### Specifications

Dimension (L)203 cm x (W)86 cm x (H)13±1 cm

Safe Load Working	Up to 200 KGS
Cell Material	TPU
Cell Number	25 Cells
Full Replacement	4 cells Pillow/21 cells two chamber
Cover Material	Two-way stretch PU
Base Material	Woven with coating
CPR Time	Less Than 30 Secend



## PUMP

### Specifications

Dimension	(L)9.3"x (W)10.2"x (H)4.7" (L)23.5cm x (W)26 cm x (H)11.9cm
Weight	2.4KGS
Power Supply	AC 120V,60Hz(for 120V system) AC 230V,50Hz/60Hz(for 230V system)
Pressure Range	30~60mmhg
Cycle Time	10 mins
Noise	Less Than 30 db

#### Features:

- Comfort level adjustable
- Low/Normal pressure indication
- Alternating/Static option
- Power failure alert
- Low pressure alert



► Patented Quick Connector



► Quick-change Air Filter



تلفن : ۶۲۷۵۱۰۰۰  
فکس : ۶۶۴۰۶۲۴۳

تهران، خیابان ولیعصر (عج)، پایین تر از جمهوری، کوچه لقمان، پلاک ۲، طبقه سوم، واحد ۹، کد پستی : ۱۳۱۶۷۵۵۶۶۵  
E-mail : madarsalamat@yahoo.com  
www.madarsalamat.com